

FÊTE DE LA BIODIVERSITÉ ET PRÉSERVATION DES RESSOURCES NATURELLES



MAISON DE L'ENVIRONNEMENT ET DES TERRITOIRES
AÉROPORT PARIS-ORLY

PROGRAMMATION **2026**

2^E TRIMESTRE



GROUPE ADP
DES HORIZONS À PARTAGER



ÉDITO



Chers voisins de Paris-Orly,

Le printemps est traditionnellement une saison de renouveau. Il est aussi, cette année, un moment important pour la vie démocratique locale. Les élections municipales rappellent combien nos territoires sont vivants, engagés et attentifs à leur avenir.

Un aéroport n'est pas un équipement hors-sol. Il s'inscrit pleinement dans la vie du territoire, dont il partage les attentes, les défis et les responsabilités. Les débats qui traversent nos communes — mobilité, emploi, transition environnementale, aménagement — sont aussi les nôtres.

À Paris-Orly, nous sommes convaincus que le dialogue territorial ne se limite pas aux périodes électorales. Il se construit dans la durée, avec constance et transparence. C'est le sens de l'action que nous menons quotidiennement avec les élus, les services municipaux, les associations et les habitants.

Au cours de ce trimestre, la Maison de l'Environnement et des Territoires poursuivra son rôle d'espace de rencontre et de compréhension mutuelle. Parce que l'acceptabilité et l'attractivité d'un aéroport reposent avant tout sur la confiance.

Dans un contexte où les attentes à l'égard des acteurs publics et économiques sont fortes, nous continuerons à faire de la proximité une priorité et du partenariat une méthode.

François VARLET

Directeur des relations territoriales de Paris-Orly



« Vœux de l'Alliance des partenaires économiques de l'Essonne à la Maison de l'Environnement et des Territoires de Paris-Orly ».

De gauche à droite : Laurent MUNEROT, Président CNAMS - Didier MOINEREAU, Président CPME91 - Patrick RAKOTOSON, Président CCI91 - Bruno BERTHET, Président Medef IDF - Anne-Sophie ELAIN, Secrétaire générale adjointe de la préfecture de l'Essonne, sous-préfète chargée de mission - Patrick BRIALLART, Président CNAMS IDF - Frédéric PROST, Président du MEDEF Essonne - Virginie FAIVET, Présidente CPME IDF - François VARLET, Directeur des relations territoriales de Paris-Orly.

SOMMAIRE



ANIMATIONS

- ◆ LES VISITES GUIDÉES DE L'AÉROPORT D'ORLY 8
- ◆ ATELIERS SIMULATION DE VOL 12
- ◆ ATELIERS BIODIVERSITÉ DE LA MET 14

EXPOSITION

- ◆ DIFFERENT IS BEAUTIFUL 16

ÉVÈNEMENT EXCEPTIONNEL

- ◆ FÊTE DE LA BIODIVERSITÉ ET PRÉSERVATION DES RESSOURCES NATURELLES 18

CONFÉRENCES COUP DE CŒUR

- ◆ CHERCHE FORME DE VIE DÉSESPÉREMENT, par Michel Viso 20
- ◆ DARWIN, UN NATURALISTE AUTOUR DU MONDE, Le fabuleux voyage du Beagle, par Sylvain Mahuzier 22
- ◆ LE RAPPORT DE LA SOCIÉTÉ AVEC LE HANDICAP, par Francesca Clayton 24

INFORMATIONS

- ◆ PRIX DU LIVRE PARIS AÉROPORT JEUNESSE 26
- ◆ BREVET D'INITIATION AÉRONAUTIQUE 28
- ◆ ACCUEIL DES CONSEILS MUNICIPAUX ENFANTS ET JEUNESSE 30
- ◆ PARTIR À LA DÉCOUVERTE DES FORÊTS 32
- ◆ AÉROWORK 34
- ◆ S'INFORMER SUR LES SURVOLS : VITRAIL 36
- ◆ AIDE À L'INSONORISATION 38
- ◆ MISE À DISPOSITION DE NOS ESPACES 40

NOS PARTENAIRES



CALENDRIER

AVRIL

1-30	◆ EXPOSITION	Different is beautiful
2	◆ ANIMATION	Atelier simulateur
7	◆ CONFÉRENCE	Cherche forme de vie désespérément, par Michel Viso
7	◆ ANIMATION	Atelier biodiversité de la MET
9	◆ ANIMATION	Atelier simulateur
16	◆ ANIMATION	Atelier simulateur
17	◆ ANIMATION	Visite guidée de l'aéroport Paris-Orly
22	◆ ANIMATION	Visite guidée de l'aéroport Paris-Orly
23	◆ ANIMATION	Atelier simulateur
30	◆ ANIMATION	Atelier simulateur

MAI

4-29	◆ EXPOSITION	Different is beautiful
12	◆ CONFÉRENCE	Darwin, un naturaliste autour du monde Le fabuleux voyage du Beagle, par Sylvain Mahuzier
12	◆ ANIMATION	Atelier biodiversité de la MET
18	◆ ANIMATION	Visite guidée de l'aéroport Paris-Orly
21	◆ ANIMATION	Atelier simulateur
22	◆ ÉVÈNEMENT	Fête de la biodiversité et présentation des ressources naturelles

JUIN

1-26	◆ EXPOSITION	Different is beautiful
2	◆ ANIMATION	Visite guidée de l'aéroport Paris-Orly
4	◆ ANIMATION	Atelier simulateur
7	◆ ANIMATION	Un dimanche à Orly : visite historique théâtralisée
9	◆ CONFÉRENCE	Le rapport de la société avec le handicap, par Francesca Clayton
9	◆ ANIMATION	Visite guidée de l'aéroport Paris-Orly
11	◆ ANIMATION	Atelier simulateur
18	◆ ANIMATION	Atelier simulateur
23	◆ ANIMATION	Atelier biodiversité de la MET
25	◆ ANIMATION	Atelier simulateur

Les visites guidées Découverte de l'aéroport



© Gwen LE BRAS

**ET SI VOUS PARTIEZ
À LA DÉCOUVERTE
D'UN AÉROPORT
INTERNATIONAL,
aux portes de Paris !**

**Ouverte à tous et gratuite,
la visite en zone publique
vous permet de découvrir l'histoire
et le fonctionnement de Paris-Orly.
Ce circuit, d'une durée de 2h30,
s'adresse aux adultes et enfants
à partir de 8 ans.**

Rendez-vous à la Maison de l'Environnement et des Territoires pour une présentation de l'aéroport à l'aide d'une vue planimétrique.
Puis vous partirez à la découverte des différentes zones de la plateforme (le terminal unique, les pistes et leur utilisation, le circuit passagers, etc.), vivre le quotidien d'un aéroport international, comprendre les rouages qui permettent aux différents partenaires de travailler ensemble au service de la satisfaction des passagers.



17 avril



22 avril



18 mai



2 juin



9 juin

Les visites guidées Découvertes professionnelles



**VOUS ÊTES
ENSEIGNANT(E)
Vous menez un
travail pédagogique
avec vos élèves dans
le cadre de leur
orientation.**

Lors de la visite du terminal de Paris-Orly, faites-leur découvrir les métiers aéroportuaires et l'activité économique de l'aéroport Paris-Orly : les missions de l'agent d'information ou de sûreté, de l'agent de sécurité ou d'assistance aux personnes, du bagagiste, de l'avitailleur, etc.

Informations pratiques
- à partir de la 4^e
- Pour les groupes (10 à 20 personnes) de collégiens, de lycéens et les demandeurs d'emplois s'adressant à Pôle Emploi ou aux missions locales

Programme de la visite
- Rendez-vous à la Maison de l'Environnement et des Territoires (MET) pour une présentation de l'aéroport à l'aide d'une vue planimétrique.
- Vous cheminerez d'Orly 1 jusqu'à Orly 3 : le bâtiment de jonction aux standards des meilleurs aéroports internationaux.
- Puis rejoignez Orly 4, pionnier des aéroports parisiens.
- Le panorama depuis la terrasse clôturera ce parcours de 4 km.
- Pour finir, l'Orlyval vous ramènera à la MET.

Vous êtes intéressé(e) ?
Informations au 01 49 75 90 70
ou à mdeorly@adp.fr

Les visites guidées Conseils municipaux



© WTTJ

NOUS ACCUEILLONS LES CONSEILS MUNICIPAUX, CURIEUX DE DÉCOUVRIR PARIS-ORLY, POUR UNE VISITE DES COULISSES DE L'AÉROPORT.

Encadrée par des spécialistes de chaque secteur d'activité, cette visite comprend le centre de supervision et de décision de l'aéroport l'APOC (AirPort Operations Center), dont le rôle est de piloter en temps réel la performance globale de l'aéroport, mais aussi les pistes, les voies de circulation, l'activité autour des avions et les 550 hectares d'espace vert.

Elle permettra aux visiteurs d'approcher au plus près les avions lors de leur temps d'escale, d'observer le ballet des agents de piste et d'assister aux différentes phases du traitement de l'appareil (placement, déchargement, chargement, avaraillement, catering...)



© Gwen Le Bras

Vous êtes intéressé(e) ?
Informations au **01 49 75 90 70**
ou à mdeorly@adp.fr

Les visites guidées « Un dimanche à Orly » Visite historique théâtralisée



© Mylène Genah

PARTEZ POUR UN VOYAGE DANS LE TEMPS À PARIS-ORLY ! UNE EXPÉRIENCE À NE PAS MANQUER.

Plongez dans l'histoire fascinante de l'aéroport Paris-Orly grâce à un spectacle vivant, drôle et immersif. Des comédiens vous embarquent dans une aventure pleine de rebondissements, de la naissance de l'aérogare jusqu'à aujourd'hui. Entre anecdotes croustillantes, clins d'œil cinématographiques et découvertes.

Le pitch ?

Quelques années après l'inauguration de l'aérogare d'Orly Sud par Charles de Gaulle en 1961, Janine Dupont -voix mythique des annonces- et Henri Vicariot -ingénieur visionnaire- testent une machine à remonter le temps. Mais une erreur de calcul les propulse en plein Orly 4... en 2025 ! Un choc des époques savoureux, qui invite petits et grands à redécouvrir l'Orly des sixties avec humour, émotion et interactivité.

Informations pratiques
- Inscription obligatoire : QR code.
- Rendez-vous à 14h45, devant le Starbuck d'Orly 4
- Stationnement au P4a d'Orly 4.
- Remise d'une contremarque de sortie sur présentation de votre ticket d'entrée.



Ateliers simulation de vol



VOUS ÊTES PASSIONNÉ PAR L'AÉRONAUTIQUE ET LA RÉALITÉ VIRTUELLE ?

**Ne manquez pas les ateliers
de simulation de vol !**

Après une initiation aux principes de base,
vous pourrez vous mettre aux commandes,
avec l'aide d'un instructeur, d'un :
- Boeing 737,
- avion léger mono moteur,
- hélicoptère.

**Ateliers pour les adultes et les jeunes
à partir de 12 ans.**

Animés par **Horizons Artificiels
Île-de-France (HAIDF)**, association
gérée par des pilotes, ingénieurs et
enseignants à la retraite, autodidactes
bénévoles et passionnés, ces ateliers
gratuits vous permettront de vous
mettre dans la peau d'un pilote et
de **comprendre les différentes étapes
d'un vol.**

**Vous pourrez successivement assister
aux préparatifs d'un vol,** roulage,
décollage, vol en altitude de croisière,
approche, et atterrissage.

Grâce à des **outils et logiciels de très
bonne qualité graphique et technique,**
vous serez en totale immersion dans
l'atmosphère particulière du cockpit,
l'environnement sonore des moteurs
ainsi que les contacts radio des
contrôleurs de vol.



2 avril



9 avril



16 avril



23 avril



30 avril



21 mai



4 juin



11 juin



18 juin



25 juin



Ateliers biodiversité de la MET

VOUS ÊTES ENSEIGNANT ET SOUHAITEZ FAVORISER LA COMPRÉHENSION DES ENJEUX ENVIRONNEMENTAUX ET LE DÉVELOPPEMENT D'UNE CITOYENNETÉ ÉCOLOGIQUE ?

Dans le cadre de l'Éducation à l'Environnement et au Développement Durable (EEDD), le Pôle Management Environnemental du Groupe ADP propose aux classes de CM2 et collégiens de participer à une séance de sensibilisation à la biodiversité.

Objectifs de la séance :

- ◆ comprendre les enjeux environnementaux actuels (climat, ressources, biodiversité...),
- ◆ explorer la richesse et la fragilité du vivant,
- ◆ découvrir les métiers liés à l'environnement et à la transition écologique,
- ◆ favoriser une réflexion collective et citoyenne sur les actions possibles, à l'échelle individuelle et collective.

Cette action s'inscrit pleinement dans les objectifs de l'EEDD, en accompagnant les élèves dans la construction de savoirs et de compétences liés à la transition écologique. Elle peut également nourrir des projets interdisciplinaires (SVT, géographie, EMI, parcours avenir...).

Nous vous invitons à inscrire votre établissement ou vos classes à cette action éducative porteuse de sens, au service d'une prise de conscience active et citoyenne des enjeux du monde de demain.

- **Lieu :** Maison de l'Environnement et des Territoires de Paris-Orly.
- **Public ciblé :** classes de CM2 et collégiens.
- **Dates :**
 - mardi 7 avril de 9h à 11h
 - mardi 12 mai de 9h à 11h
 - mardi 23 juin de 9h à 11h

Vous êtes intéressé(e) ?
Informations au 01 49 75 90 70
ou à mdeorly@adp.fr



Different is beautiful



Par Francesca CLAYTON

“Le pouvoir de l’acceptation est une richesse si précieuse, et nous jouons tous un rôle important dans l’évolution de celui-ci.”

“DIFFERENT IS BEAUTIFUL”, une exposition unique et émouvante qui rassemble 50 photographies en noir et blanc sélectionnées de personnes en situation de handicap.

Ce projet a pour objectif de sensibiliser, inspirer et bousculer les idées reçues en montrant la force, la résilience et l’humanité qui réside en chacun de nous. Depuis début 2022, l’artiste porte ce projet d’exposition photographique autour d’un sujet qui lui tient à cœur : Le Handicap.

Pourquoi ?
Adolescente, lorsqu’elle se promenait avec une amie atteinte de paralysie cérébrale, elle a expérimenté avec colère ces “regards qu’il faut changer”.
Sa démarche déséquilibrée, éveillait la curiosité. Les têtes se tournaient vers elle, les regards les poursuivaient, pesants, insistants.
Pour quelles raisons ces attitudes la dérangent tant ? Peut-être avait-elle, elle-même du mal à accepter ce handicap ? Ce questionnement l’a poursuivie, a mûri puis donné naissance à ce projet.

PHOTO DE L'ARTISTE Francesca CLAYTON



*“Je suis née par le siège. Coïncidence ? Je ne crois pas 🙄. Je n’ai pas dû faire le deuil d’une vie pour continuer à vivre différemment comme les accidentés de la vie. J’ai dû faire le deuil d’une vie que je n’aurai jamais. Deux points de départ pour une même finalité.”
@lpe_audrey*
© Francesca Clayton – EXPOSITION PHOTOGRAPHIQUE : DIFFERENT IS BEAUTIFUL 2.0
MODÈLE : Audrey - PRU 2022





Fête de la biodiversité et préservation des ressources naturelles

VEZ NOUS REJOINDRE POUR CÉLÉBRER LA BIODIVERSITÉ ET RENCONTRER DES ACTEURS ENGAGÉS DANS SA PROTECTION ET SA PRÉSERVATION.

Lors de cette journée riche en découvertes, des ateliers ludiques et pédagogiques seront proposés gratuitement au grand public, aux scolaires et aux salariés de l'aéroport. Vous pourrez ainsi échanger avec :

Aérobiodiversité, qui se consacre à l'étude de la faune et de la flore dans les aéroports. Vous serez surpris par la richesse de la vie qui coexiste avec les avions.

Office National des Forêts (ONF) qui vous sensibilisera à la gestion et à la protection des forêts, véritables joyaux de biodiversité. Vous découvrirez les actions menées pour préserver ces écosystèmes uniques.

Ligue de Protection des Oiseaux Val de Marne vous présentera l'association et les actions menées à Paris-Orly pour protéger les espèces d'oiseaux.

Faune Alfort, une association dévouée à la protection de la faune sauvage, vous entraînera dans l'univers fascinant des animaux de notre région à travers leurs empreintes.

Groupe ADP exposera la variété de la biodiversité sur l'aéroport en lien avec ses partenaires Pinson Paysage qui fait du fauchage raisonné et **Valor'Site** qui

vous accompagne sur la décarbonation et travaille sur la « séquestration » de carbone dans le sous-sol grâce à des champignons et des micro-organismes.

Des apiculteurs du groupe vous montreront comment fonctionne une ruche et expliqueront comment aéronautique et abeilles vivent en bonne intelligence.

Ville d'Orly vous présentera une exposition photographique mettant en valeur les oiseaux emblématiques de la ville et un jeu de découverte des espèces.

Association pour le Développement de la Sauvegarde de l'Insecte et de la faune de Marais (ADESIM) sera présente. Elle s'attache à protéger les abeilles, ces précieux pollinisateurs indispensables à notre écosystème. Elle vous fera déguster ses délicieuses productions à base de miel.

SUEZ, spécialiste de la gestion de l'eau, partagera son expertise et proposera des solutions innovantes pour préserver cette ressource vitale.

Vous découvrirez également des stands dédiés à la fabrication de compost et au tri des déchets à travers un casque de réalité virtuelle et une tablette numérique et bien d'autres activités liées à la protection de la biodiversité !



**ÉCHANGÉONS ENSEMBLE ET AGISSONS POUR
UN AVENIR PLUS RESPECTUEUX DE LA NATURE.**

Journée organisée en collaboration
avec le territoire Grand Orly Seine Bièvre.



Vous êtes intéressé(e) ?

Réservation au 0149 7590 70
ou à mdeorly@adp.fr



Cherche forme de vie désespérément, par Michel VISO

© Observatoire de l'espace (CNES)



Le conférencier

Après quelques années d'exercice vétérinaire, Michel VISO a été sélectionné en 1985 comme spationaute par le CNES. Il travaille sur le projet Rhésus développé avec la NASA.

Le programme qui devait le faire participer à des vols spatiaux est arrêté en 1993.

Il travaille alors au CNES comme responsable scientifique d'expériences spatiales de physiologie animale ou de biologie proposées par des scientifiques français et menées en coopération avec les États Unis, la Russie ou d'autres partenaires. Il participe ainsi directement à une vingtaine d'expériences spatiales. Impliqué dans la préparation du programme de retour d'échantillons martiens par le biais de la protection planétaire il a été responsable du thème "Exobiologie" au CNES de 2004 à 2021. En juin 2021 atteint par la limite d'âge au CNES, il rejoint Innovaxiom afin de poursuivre des activités de diffusion et de communication scientifique. Il est le coauteur avec Sylvie Baussier du "KIDIDOC de l'ESPACE".

La vie sur Terre est un modèle qui nous interpelle. Les connaissances actuelles nous en font chercher l'origine aussi bien au fond des océans, que dans les marécages et les lagunes ou par les apports de composés venus de l'espace. Depuis des siècles de nombreuses personnes, de simples curieux, des penseurs puis des scientifiques se demandent si une forme de vie extra-terrestre peut exister dans l'univers. L'exploration spatiale a ouvert la porte à une véritable recherche, tant d'éventuelles formes de vies sur des corps célestes que d'éléments ayant contribué à l'émergence de la vie terrestre. La découverte d'exoplanètes a encore agrandi le périmètre à explorer. Mais ce n'est pas simple, les avis sont débattus, les techniques en évolution constante. Saurons-nous un jour si nous sommes seuls dans l'univers ?

Nous allons en parler... simplement.



Inscription
conférence



MAISON DE L'ENVIRONNEMENT ET DES TERRITOIRES
AÉROPORT PARIS-ORLY

CONFÉRENCE

MARDI 7 AVRIL 2026 - 19 h

Intervenant : **Michel VISO**



Entrée et parking gratuits
Réservation : **01 49 75 90 70** ♦ mdeorly@adp.fr



DARWIN, UN NATURALISTE AUTOUR DU MONDE

L'incroyable voyage du Beagle



Par **Sylvain MAHUZIER**

Sur les traces de son grand-père Albert Mahuzier, pionnier de "Connaissance du Monde" qui lui insuffla sa passion pour la nature et les voyages, Sylvain a fait de sa passion son métier en devenant guide naturaliste et conférencier. Également écrivain à ses heures, il reste plus spécialisé dans le domaine des oiseaux et mammifères, et réalise régulièrement des inventaires et expertises de terrain sur ces sujets.

Lorsqu'il enseignait les sciences naturelles, l'évolution ainsi que les adaptations des êtres vivants aux milieux hostiles faisaient partie de ses sujets de prédilection, et ses missions polaires pluriannuelles lui ont permis d'approfondir ces notions. En outre, ses pas l'ont mené sur les traces de Darwin lors de ses voyages aux îles Malouines, en Terre de Feu, en Patagonie et aux Galapagos."

Fin 1831, le jeune Charles Darwin étudie la biologie depuis quelques années seulement, mais il est déjà partisan de la théorie de l'évolution de Jean-Baptiste Lamarck. Son maître en histoire naturelle le recommande au Capitaine Fitz Roy, hydrographe chargé de cartographier les eaux d'Amérique du Sud.

Darwin embarque à bord du Beagle, et va effectuer un tour du monde inoubliable, qui, prévu pour 2 ans, dure presque 5 ans. Darwin y réunit les très nombreuses observations qui vont l'amener, des années plus tard, en 1859,

à publier sa théorie sur l'origine des espèces, qui changera du tout au tout les grands concepts de la biologie.

Après avoir suivi le fabuleux voyage de Darwin sur le Beagle, le conférencier nous invitera à percevoir, à travers de nombreux exemples et une abondante iconographie, le cheminement semé de découvertes exaltantes mais aussi d'obstacles, qui vont conduire ce grand homme à comprendre le mécanisme de la sélection naturelle.



Inscription
conférence



MAISON DE L'ENVIRONNEMENT ET DES TERRITOIRES
AÉROPORT PARIS-ORLY

CONFÉRENCE
MARDI 12 MAI 2026 À 19 H 00

Intervenant : **Sylvain MAHUZIER**



Entrée et parking gratuits
Réservation : **01 49 75 90 70** ♦ mdeorly@adp.fr



Le rapport de la société avec le handicap



Par Francesca CLAYTON

Photographe engagée, Francesca Clayton interroge, à travers son travail artistique, le regard que notre société porte sur la différence.

À l'origine de l'exposition photographique *Different is Beautiful*, elle a choisi de mettre en lumière des enfants et des adultes porteurs de handicap, révélant leur singularité avec sensibilité et puissance.

Sa conférence prolonge cette démarche artistique par une réflexion profonde et accessible. Elle invite chacun à se questionner sur leurs représentations, leurs pratiques et leur culture interne.

- ◆ Comment le handicap est-il perçu dans notre imaginaire collectif ?
- ◆ Pourquoi suscite-t-il encore gêne, malaise ou stéréotypes ?
- ◆ Comment passer d'une logique de tolérance à une véritable culture de l'inclusion ?
- ◆

“Parce que la différence n'est pas une faiblesse. Elle est une force.”



Inscription
conférence



Le rapport de la société avec le handicap

MAISON DE L'ENVIRONNEMENT ET DES TERRITOIRES
AÉROPORT PARIS-ORLY

CONFÉRENCE
MARDI 9 JUIN - 19 h

Intervenant : **Francesca CLAYTON**



Entrée et parking gratuits
Réservation : **01 49 75 90 70** ♦ mdeorly@adp.fr


GROUPE ADP
DES HORIZONS À PARTAGER



Prix du Livre Paris Aéroport Jeunesse

VOUS ÊTES ENSEIGNANT(E) EN CLASSE DE CM2 ?

Et si vos élèves devenaient jurés littéraires, le temps d'une année scolaire ?

Chaque année depuis plus de 10 ans, en partenariat avec la **Fondation du Groupe ADP**, la Maison de l'Environnement et des Territoires de Paris-Orly, organise le **Prix du Livre Aéroport Jeunesse**, un événement culturel et pédagogique destiné aux classes de CM2.

Le thème de l'année :
LA FAMILLE.



Calendrier

- ◆ **De septembre à octobre** : inscription des établissements scolaires au projet.
- ◆ **D'octobre à mai**, les élèves lisent, analysent, comparent... et débattent !
- ◆ **A partir du mois de mars**, les rencontres élèves/auteurs sont organisées : chaque classe accueillera l'un des 4 auteurs en compétition pour échanger sur l'ouvrage, sur sa conception, mais aussi sur tous les métiers liés à l'édition.
- ◆ **Fin mai**, tous les votes des enfants des territoires de Paris Charles-de-Gaulle et de Paris-Orly seront comptabilisés et le résultat déterminera le **Gagnant du Prix du Livre Aéroport Jeunesse 2026**.
- ◆ **Juin** : place à la grande cérémonie de clôture, festive et conviviale fédérant toutes les parties prenantes. La remise du trophée à l'auteur élu, sera suivie d'un spectacle goûter offert aux enfants de nos territoires.

Rejoignez-nous pour faire vivre cette belle aventure littéraire à vos élèves.

Inscriptions du 1^{er} au 30 septembre de chaque année.

Pour cette **11^e édition**, l'évènement littéraire accueille près de **1 500 élèves** issus des communes riveraines de Paris-Orly et de Paris-Charles-de-Gaulle.

A ce jour, 60 classes ont réceptionné les ouvrages sélectionnés avec soin par la **SLPJ « Salon du Livre et de la Presse Jeunesse en Seine-Saint-Denis »** et offerts par la **Fondation du Groupe ADP**.

11^e ÉDITION | 2026



PRIX DU LIVRE

MAISON DE L'ENVIRONNEMENT ET DES TERRITOIRES
AÉROPORTS PARIS-ORLY ET PARIS-CHARLES DE GAULLE



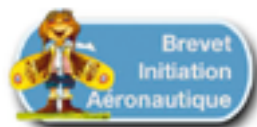
PARIS AÉROPORT JEUNESSE 2026

Une 11^e édition qui met à l'honneur la thématique de la famille

Renseignements sur le site : entrevoisins.groupeadp.fr



Le Brevet d'Initiation Aéronautique



VOUS ÊTES PASSIONNÉ D'AÉRONAUTIQUE ?

Vous êtes collégien ou lycéen issu d'un établissement où la formation n'est pas dispensée ?

Vous êtes disponible le mercredi après-midi ?

- Diplôme reconnu par les filières de formation et les entreprises de l'aéronautique et du spatial, la formation au BIA repose sur **5 matières dispensées tous les mercredis de 14 h 30 à 16 h 30** (hors vacances scolaires) enseignées par des formateurs détenteurs du Certificat d'Aptitude à l'Enseignement Aéronautique.
- Des animations pratiques (initiation à l'ULM, visite de l'aérogare, visite de la station météo, atelier simulateur de vols...) figurent également au programme.

VENEZ SUIVRE LES COURS DU BIA À LA MAISON DE L'ENVIRONNEMENT ET DES TERRITOIRES DE PARIS-ORLY.

Par son approche pluridisciplinaire, cette formation vous permet :

- d'aborder les différentes facettes du domaine aéroportuaire,
- de découvrir des filières menant aux carrières de ce secteur,
- de vous démarquer sur Parcoursup.



MÉTÉOROLOGIE
ET AÉROLOGIE



AÉRODYNAMIQUE
AÉROSTATIQUE
ET PRINCIPES DE VOL



ÉTUDE DES AÉRONEFS
ET DES ENGINS SPATIAUX



NAVIGATION, RÉGLEMENTATION,
SÉCURITÉ DES VOLS
ET FACTEURS HUMAINS



HISTOIRE ET CULTURE
DE L'AÉRONAUTIQUE
ET DU SPATIAL

**Inscriptions ouvertes
à partir du 1^{er} août de chaque année.
Cours d'octobre à mai.**

Vous êtes intéressé(e) ?

Informations au **01 49 75 90 70**
ou à mdeorly@adp.fr

**CHAQUE ANNÉE, LA MAISON DE L'ENVIRONNEMENT
ET DES TERRITOIRES ACCOMPAGNE 30 JEUNES,
JUSQU'À L'EXAMEN !**



Accueil des conseils municipaux enfants (CME) et jeunesse (CMJ)



Crédits photos : François VARLET

Chaque trimestre, nous organisons des rencontres entre CME/CMJ des communes riveraines afin de permettre aux jeunes élus de débattre sur des problématiques et projets au sein de leur commune respective.

Cet échange se poursuit par une animation en lien avec l'environnement, la nature ou la culture.

Une collation clôture la rencontre.

VOUS ÊTES UN ÉLU MUNICIPAL EN CHARGE DE LA JEUNESSE ET DES CME/CMJ ?

6 000 paires de lunettes collectées !

En 2025, les communes de **Chilly-Mazarin, Juvisy-sur-Orge, Thiais, Savigny-sur-Orge, Epinay-sur-Orge et Athis-Mons** ont participé à une collecte de lunettes au profit des populations de Madagascar, en partenariat avec l'association AVIATION SANS FRONTIERES.

Aux commandes !

En avril, les jeunes conseillers municipaux de **Vigneux-sur-Seine** participeront à un atelier de simulation de vol en suivant les conseils avisés des instructeurs de l'association HAIDF.

Vous êtes intéressé(e) ?

Informations au **01 49 75 90 70**
ou à mdeorly@adp.fr



LA VOIX DANS TOUS SES ÉTATS

Les Conseils Municipaux Enfants des communes de **Viry-Châtillon et Paray-Vieille-Poste** ont en ce début d'année découvert les coulisses de l'Opéra de Massy avant d'être dirigés par la Cheffe de Chœur lors d'une séance d'initiation au chant chorale.



Partir à la découverte des forêts

Depuis 2022, la Fondation du Groupe ADP, propose aux scolaires de CM1/CM2, de partir à la découverte des forêts, encadrés par des animateurs nature de l'ONF, l'Office National des Forêts.

Les écoliers sont acheminés par bus, jusqu'aux forêts de Sénart ou de Fontainebleau.

Chacun d'entre eux se voit remettre un livret pédagogique afin de le guider dans son exploration de la microfaune, dans l'observation des mammifères - daims, sangliers, chevreuils, chauves-souris, rongeurs, insectes et oiseaux pour qui la forêt représente un véritable refuge.

Inspirées des expériences scandinaves de l'école de la forêt, les journées d'accueil de scolaires permettent aux **enfants** de se connecter à la nature et de développer leurs connaissances dans les sciences du vivant.

Sous les arbres, les enfants explorent, cherchent, découvrent. Leur curiosité et leur intérêt sont éveillés, leurs sens mobilisés. En fonction des saisons qui permettent de ressentir que la forêt est un milieu vivant et du projet d'école, les activités pratiquées dans ce **cadre naturel** varient : trouver des indices du passage des **animaux** ; comprendre la biologie de **l'arbre** ; reconnaître les différents feuillus et conifères ; observer **la flore** ; attraper des insectes...

VOUS ÊTES ENSEIGNANT(E) ET SOUHAITEZ INSCRIRE VOTRE CLASSE ?

Vous êtes intéressé(e) ?
Informations au 01 49 75 90 70
ou à mdeorly@adp.fr



AÉROWORK : la plateforme qui connecte les talents aux métiers de l'aéroport



Avec plus de 120 métiers disponibles pour tous niveaux d'expérience, Aérowork, application web dédiée à l'emploi aéroportuaire, permet aux habitants riverains de découvrir la diversité des opportunités accessibles sur les aéroports franciliens.

Des métiers variés, accessibles dès le CAP, mais aussi des postes évolutifs pour les profils expérimentés et SANS CV.

En quelques clics, les candidats découvrent des offres dans de nombreux domaines :

- ◆ Accueil, orientation et service aux passagers
- ◆ Logistique, tri et manutention bagages
- ◆ Accompagnement des passagers en situation de handicap
- ◆ Sécurité et sûreté aéroportuaires
- ◆ Restauration, commerce et hospitalité
- ◆ Maintenance, assistance piste, casque avion...



Un parcours simple, pensé pour faciliter l'accès à l'emploi.

Avec AÉROWORK, chaque candidat peut :

- ◆ Créer son profil en quelques minutes en mettant en avant ses qualités personnelles
- ◆ Postuler facilement à des offres proches de son domicile
- ◆ Être notifié en temps réel des nouvelles opportunités
- ◆ Trouver un emploi stable ou évoluer vers de nouvelles responsabilités
- ◆ Bénéficier d'un accompagnement personnalisé en cas de réponse négative

Faites décoller votre avenir

Que vous commenciez votre parcours professionnel ou que vous souhaitiez donner un nouvel élan à votre carrière, l'aéroport recrute et Aérowork vous accompagne à chaque étape.

S'informer sur les survols



© Adobe Stock

VOUS VENEZ DE VOIR OU D'ENTENDRE UN AVION PASSER, ET VOUS SOUHAITEZ EN SAVOIR PLUS SUR SA TRAJECTOIRE ?

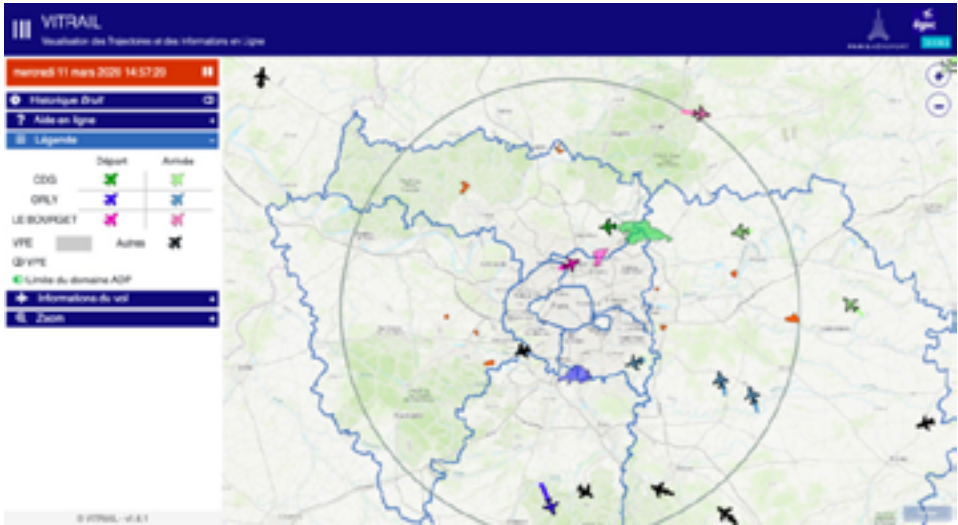
VITRAIL vous permet de visualiser vous-même le trafic aérien.

Cet outil donne une **représentation du trafic aérien en Île-de-France et des mesures de bruit associées**. Il permet d'apporter un premier niveau d'information sur des survols d'avions au départ ou à l'arrivée des trois plateformes franciliennes principales : Paris-Charles de Gaulle, Paris-Orly et Paris-Le Bourget.

VITRAIL a fait l'objet d'une homologation de l'Autorité de contrôle des nuisances aéroportuaires (ACNUSA) et est disponible en ligne.

Pour des raisons de sécurité imposées par les autorités compétentes (secrétariat général de la Défense et de la sécurité nationale - SGDN), le trafic est présenté avec un décalage de 30 minutes par rapport au temps réel.

Comment fonctionne VITRAIL ?



Une légende vous permet d'identifier chaque vol. Vous pouvez sélectionner l'aéroport ou la ville qui vous intéresse. En cliquant sur un avion, vous affichez toutes les informations le concernant.

Pour cibler une recherche dans le temps, cliquez sur l'onglet « Historique Bruit », faites défiler les curseurs jusqu'à la date et l'heure souhaités, cliquez sur l'icône du bandeau orange afin d'activer vos choix puis sur les pastilles « x1, x4, x8 » afin de modifier la vitesse de défilement.

<https://vitrail.entrevoisins.org/vitrail/>

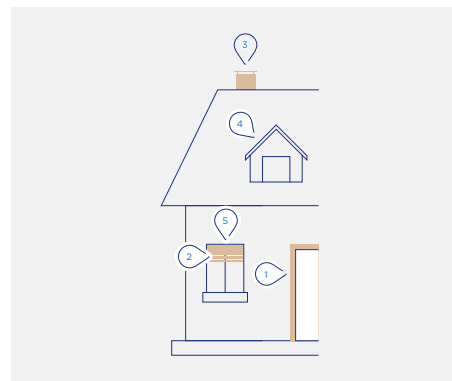
Aide à l'insonorisation



© Adobe Stock

Dans le cadre du dispositif géré par le Groupe ADP, vous pouvez bénéficier d'une aide financière pour insonoriser votre logement.

Ces aides sont financées par la taxe sur les nuisances sonores aériennes (TSNA) payée par les compagnies aériennes pour chaque décollage d'avion.



COMMENT PROCÉDER ?

◆ FAIRE MA DEMANDE

J'appelle le N° **AZUR 0 805 38 36 88** pour savoir si j'ai droit à l'aide et demander un dossier, ou je constitue mon dossier électronique en ligne, directement sur le site internet <https://www.aideinsono.fr/>

Je transmets mon dossier complet en choisissant d'être ou non accompagné par l'assistance à maîtrise d'ouvrage (AMO).

◆ LE DIAGNOSTIC ACOUSTIQUE

Après autorisation par le Groupe ADP, je fais réaliser mon diagnostic acoustique par un bureau d'études qui va rédiger son rapport d'expertise, définir le programme des travaux permettant d'atteindre l'objectif de réduction de bruit et estimer le coût des travaux.

◆ DEVIS DES TRAVAUX

Plusieurs options sont offertes, qui sont détaillées dans le dossier de demande. Les devis choisis font l'objet d'une instruction technique.

◆ LA COMMISSION CONSULTATIVE D'AIDE AUX RIVERAINS (CCAR)

Le montant d'aide pour réaliser les travaux est présenté en CCAR pour avis.

◆ LES TRAVAUX

Je peux commencer mes travaux à partir de la notification de l'aide par le Groupe ADP.

Je peux percevoir un acompte si mon taux d'aide est supérieur à 80 % du plafond.

J'ai deux ans pour faire réaliser les travaux.

Le solde de l'aide est versé après présentation et vérification des justificatifs.



RENSEIGNEMENTS :

Pôle management des aides aux riverains.
Numéro vert gratuit 0 805 38 36 88
<https://www.aideinsono.fr>

Mise à disposition de nos espaces



© Philippe WOJCIK

La Maison de l'Environnement et des Territoires met gratuitement ses nouveaux espaces modernes et fonctionnels à la disposition des entreprises de l'aéroport et des partenaires publics du territoire*, dans un cadre inspirant et respectueux de l'environnement.

*sous réserve de disponibilité

- Notre bâtiment, conçu sur le principe de l'architecture frugale, se compose :
- d'un espace conférence, TARMAC, d'une capacité de 100 places,
 - d'une salle de réunion, VIGIE, pouvant accueillir une douzaine de participants,
 - ainsi que d'espace EXPO pouvant accueillir des prestations de bouche.

Vous êtes intéressé(e) ?
Informations au **01 49 75 90 70**
ou à **mdeorly@adp.fr**



Espace expo

COORDONNÉES



MAISON DE L'ENVIRONNEMENT ET DES TERRITOIRES AÉROPORT PARIS-ORLY

Nos horaires d'ouverture

Du lundi au vendredi de 8 h 30 à 12 h 30
et de 13 h 30 à 16 h 30

Nous contacter

0149 75 90 70 ♦ mdeorly@adp.fr

Nous écrire

Groupe ADP ♦ ORYT ♦ Maison de l'Environnement et des Territoires
Bâtiment 444 ♦ BP 466 ♦ 94547 ORLY AÉROGARE CEDEX

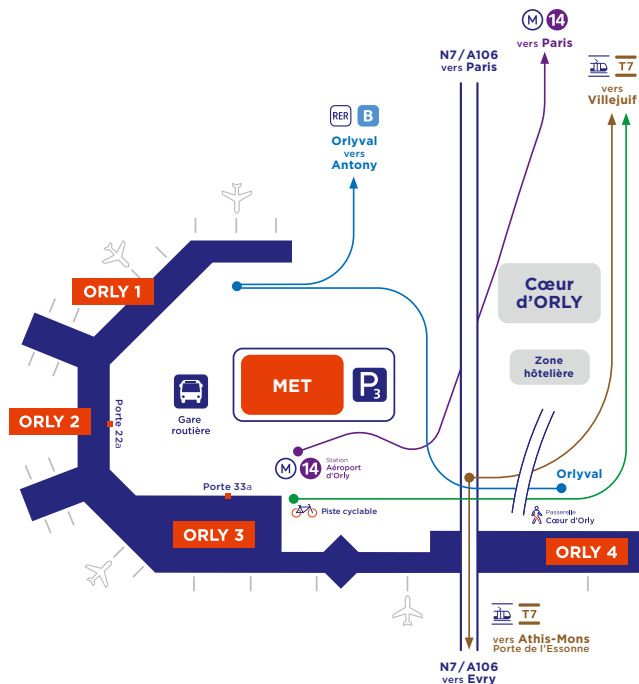
entrevoisins.groupeadp.fr



MAISON DE L'ENVIRONNEMENT ET DES TERRITOIRES AÉROPORT PARIS-ORLY



© Sylvain CAMBON



NOUS RENDRE VISITE (stationnement gratuit)

En voiture

- ◆ Garer votre véhicule au P3
- ◆ Prendre un ticket d'entrée que vous présenterez à l'accueil
- ◆ Emprunter l'ascenseur, niveau 0
- ◆ Sortir à gauche (BUS), la MET se trouve juste à droite

En transport en commun

- ◆ Ligne 14 / RER B + Orlyval / Tramway T7
- ◆ La Maison de l'Environnement et des Territoires se trouve face à la porte 22a (ORLY 2, niveau arrivée)

À pied, depuis l'aérogare

- ◆ Se rendre porte 22a (ORLY 2, niveau arrivée)
- ◆ Traverser la gare routière jusqu'à la MET



groupe-adp.com

1 rue de France
93290 Tremblay-en-France