

# LEAO

Lieux d'écoute,  
d'accueil  
et d'orientation



IMPRIM'VERT\* Conception : CD91/DIRCOM - Imprimerie départementale - Ne pas jeter sur la voie publique

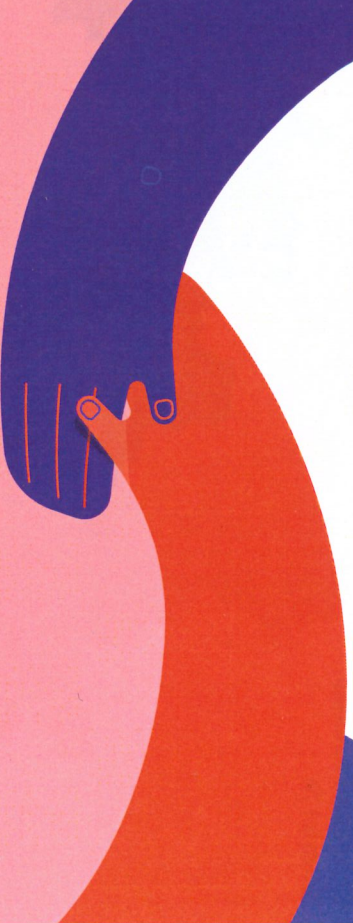
# 3919

24h/24 et 7j/7  
GRATUIT

Ce numéro permet d'assurer une écoute en dehors des heures d'ouverture des LEAO. Accessible aux personnes sourdes et malentendantes et dans plusieurs langues. Anonyme, ce service est disponible sur téléphone fixe et mobile.

# LEAO

Lieux d'écoute,  
d'accueil  
et d'orientation



Accompagnement  
des femmes victimes  
de violences conjugales

 **PREFET  
DE L'ESSONNE**  
*Liberté  
Égalité  
Fraternité*

 **ARS**  
Agence Régionale de Santé  
Essonne

 **Essonne**  
TERRE D'AVENIRS

# En Essonne, 3 associations sont labellisées LEAO.

## Paroles de Femmes - Le Relais

Maison de la formation et de l'emploi,  
11 Avenue du Noyer Lambert,  
91300 Massy

antenne: 91@parolesdefemmes-lerelais.fr

**01 60 11 97 97**

Du lundi au vendredi de 9h à 12h30  
et de 13h30 à 17h30

## Femmes Solidarité 91

10 quai de la Borde, 91130 Ris-Orangis  
Bâtiment A2 au 2<sup>e</sup> étage  
femmes-solidarite91@comjeun.fr

**01 70 58 93 30**

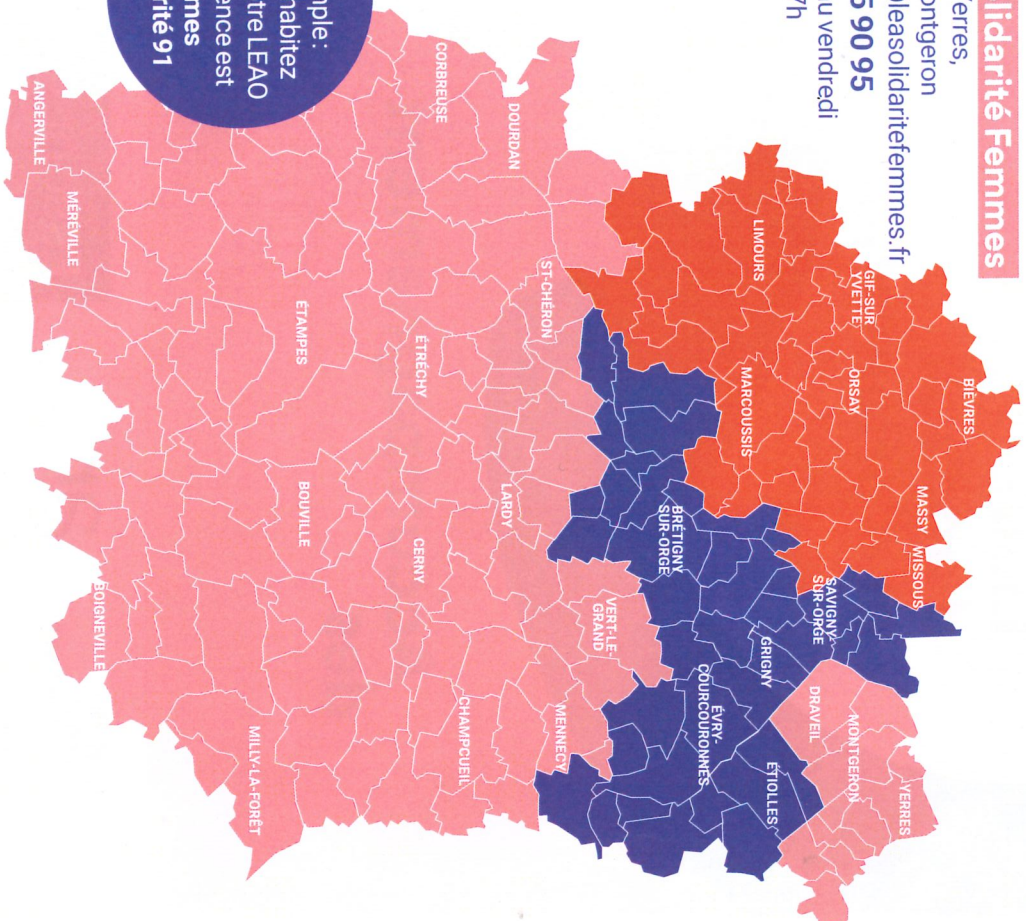
• Lundi et mercredi de 9h à 17h30  
• Mardi, jeudi et vendredi de 13h30 à 17h30

## Léa Solidarité Femmes

21 rue d'Yverres,  
91230 Montgeron  
contact@leasolidaritefemmes.fr

**01 69 45 90 95**

Du lundi au vendredi  
de 9h à 17h



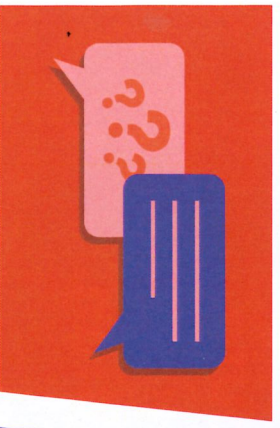
Exemple:  
Si vous habitez  
Lisses, votre LEAO  
de référence est  
Femmes  
Solidarité 91

Pourquoi  
contacter votre

# LEAO?

Espace dédié aux  
femmes victimes  
de violences  
conjugales

- Des experts qualifiés
- Une écoute bienveillante et confidentielle
- Un accompagnement personnalisé en fonction de votre situation (avec ou sans enfants, avec ou sans dépôt de plainte).
- Une reconnaissance officielle : labellisé par la Délégation départementale aux droits des femmes et le Département de l'Essonne.



Premier contact par téléphone pour  
échanger ou pour prendre rendez-vous  
avec l'association.

Un professionnel vous reçoit  
pour échanger sur votre situation  
et répondre à vos questions.

Le LEAO vous met en lien  
avec des structures expertes  
pour répondre à vos besoins :

- ▶ Accès aux droits
- ▶ Mise en sécurité / hébergement
- ▶ Santé / soutien psychologique
- ▶ Police / justice
- ▶ Socio-économique (aides financières, insertion professionnelle...)

Vous avez la possibilité  
d'échanger avec  
d'autres femmes  
qui vivent ou ont vécu  
votre situation.

